

# 新生児内科 Neonatal Medicine

## 1. スタッフ構成

○ 穂吉 眞之介(主任部長、総合周産期母子医療センター副センター長、臨床心理室長)

1995年大分大学医学部卒

専門分野: 新生児集中治療、小児集中治療

資格: 日本小児科学会小児科専門医、日本周産期・新生児医学会周産期専門医(新生児)・周産期専門医(新生児)指導医、日本新生児成育医学会代議員

○ 井上 博晴(部長)

2005年佐賀大学医学部卒

専門分野: 新生児集中治療

資格: 日本小児科学会小児科専門医、日本周産期・新生児医学会周産期専門医(新生児)、厚生労働省臨床研修指導医

○ 山内 俊史(部長)

2008年岡山大学医学部卒

専門分野: 新生児集中治療

資格: 日本小児科学会小児科専門医、日本周産期・新生児医学会周産期専門医(新生児)、厚生労働省臨床研修指導医

○ 依岡 壮一郎(医長)

2014年愛媛大学医学部卒

専門分野: 新生児集中治療

資格: 日本小児科学会小児科専門医、日本周産期・新生児医学会周産期専門医(新生児)

○ 丸山 なつき(医長)

2015年岡山大学医学部卒

専門分野: 新生児集中治療

資格: 日本小児科学会小児科専門医

○ 井門 未来等(専攻医)

2021年愛媛大学医学部卒

専門分野: 新生児集中治療

○ 青井 秀人(専攻医)

2021年近畿大学医学部卒

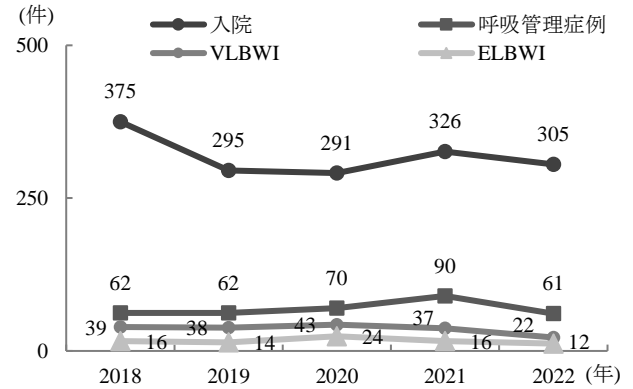
専門分野: 新生児集中治療

○ 穂吉 紀子(診療委託)

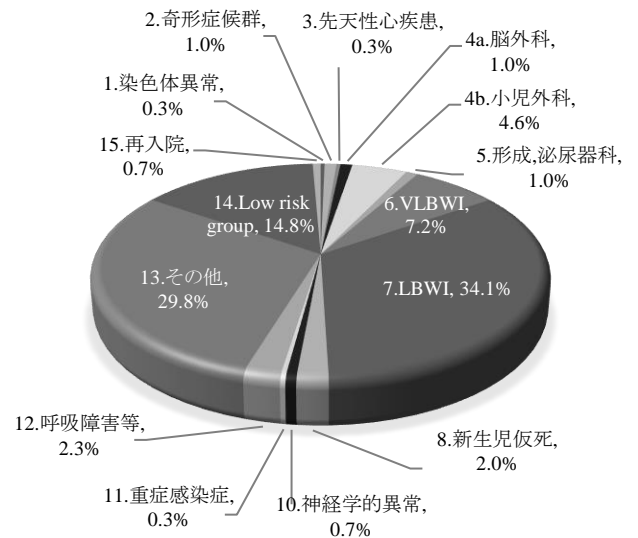
○ 鳥山 みひろ(診療委託)

## 2. 実績

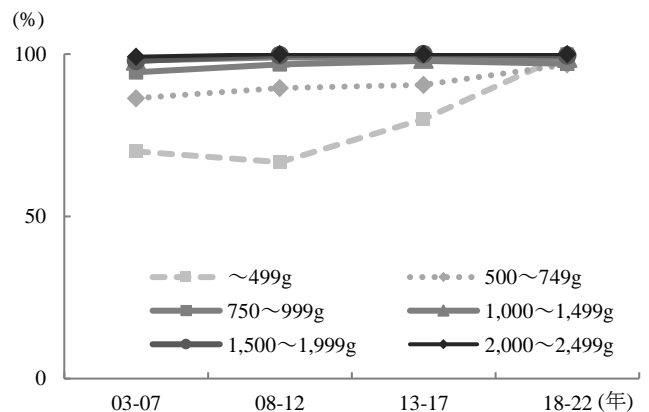
■ 入院数・呼吸管理症例数・極低出生体重児数の推移



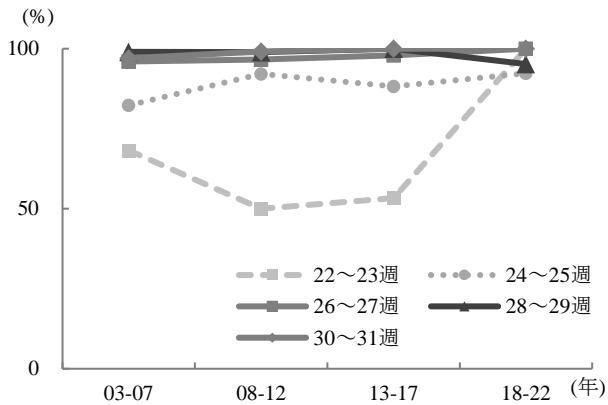
■ 入院児の 카테고리分類: 305 例



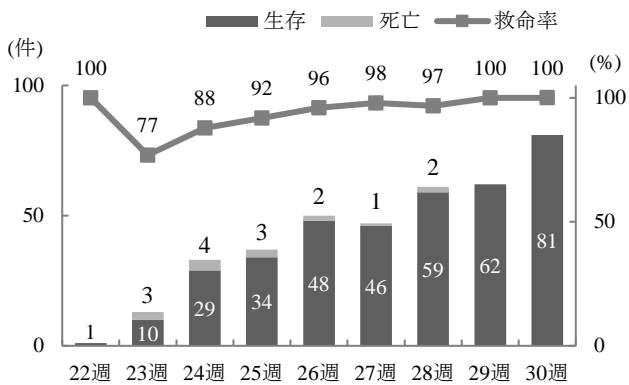
■ 低出生体重児の体重別救命率(先天異常含む)5年ごとの予後



■ 早産児の在胎週数別救命率(先天異常含む)5年ごとの予後



■ 超早産児の在胎週数別症例数と22~30週の生命予後 (過去10年)



■ 診療実績

疾患名等	件数
入院総数	305
院内出生	269
院外出生	36
死亡症例	1
超低出生体重児:ELBWI	12
極低出生体重児:ELBWIも含む	22
低出生体重児:VLBWIも含む	140
先天性心疾患	1
新生児仮死	6
染色体異常	1
奇形症候群	3
小児外科・脳外科疾患	17
形成外科・泌尿器疾患	3
手術症例	15
呼吸管理症例	61
新生児搬送数:あいあい号出動回数	31
COVID-19 関連	25

域周産期母子医療センター、小児科と連携して常に受け入れ体制が取れるように準備していきたいと考えています。

4. 学術関係

(1) 学会発表および講演

1. 依岡壮一郎. シロリムスが有効であった新生児期発症のリンパ管腫症の1例. 第25回愛媛県周産期医療研究会. 松山・Web開催 (2022.6.11)

3. 2023年度目標

総合周産期母子医療センターとしての機能を果たすべく、各地