

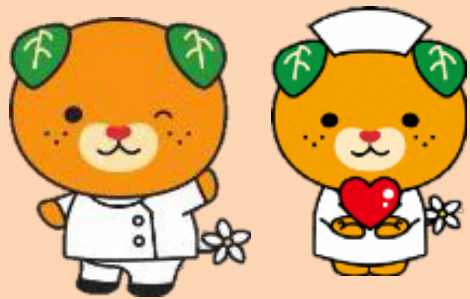


# 愛媛県立病院

## 令和4年度 看護職員研修 公開研修のご案内



お申し込みは、当資料に記載している  
URL及び二次元バーコードより回答  
フォームにてお願いします。



あいだくん ひめりちゃん センタクん はるひちゃん おんまくん おるだちゃん かつおくん みなみちゃん たいこくん まつりちゃん  
県立病院課 中央病院 今治病院 南宇和病院 新居浜病院

NURSING TRAINING COURSES IN EHIME PREFECTURAL HOSPITALS

# 令和4年度公開研修予定表

会場：愛媛県立中央病院 講堂

研修日	研修名	講師	申込み 受付期間
9月17日 (土曜日) 9:30～ 12:30	【トピックス研修】 自分らしく働くため のポジティブ心理学 ～看護師の幸せがこ こに～Web研修	埼玉県立大学保健医療福祉学部 看護学科精神看護学 教授 秋山美紀	8/10(水)～ 8/18(木) 16:00 ※時間厳守
12月8日 (木曜日) 12月9日 (金曜日) 10:00～ 16:30	【災害研修】 第1日目：病院内での 災害時のケア  第2日目：災害時拠点 病院の役割とリーダー シップ	県立中央病院 災害医療センター長 馬越 健介 救急看護認定看護師 山下さつき・矢野奈美・山崎誠 集中ケア認定看護師 中村京子	10/25 (火)～ 11/2(水) 16:00 ※時間厳守

令和4年度より、災害研修は2日間連続となりますのでご注意ください。

# 研修の申し込み手続きについて

受講にあたってのお願い

- ・お申し込みは、以下のURL又は二次元バーコードの回答フォームにてご回答ください。

研修名	URL	二次元バーコード
【トピックス研修】 自分らしく働くための ポジティブ心理学 ～看護師の幸せが ここに～	<a href="https://forms.office.com/r/e81aiSgbvq">https://forms.office.com/r/e81aiSgbvq</a>	
【災害研修】	<a href="https://forms.office.com/r/dug7KvDNyy">https://forms.office.com/r/dug7KvDNyy</a>	

【問合せ先】愛媛県立中央病院 研修担当看護長 嶋屋  
(e-mail) [c-jshimaya@eph.pref.ehime.jp](mailto:c-jshimaya@eph.pref.ehime.jp)

災害研修は2日間連続となりますのでご注意ください。

受講決定のメール✉に添付してある「研修案内をご持参ください。



申込者

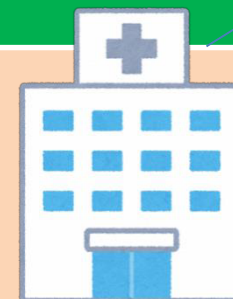
回答フォームでのお申し込み

受講決定のメール

受講



受付



時間厳守ダヨ

# 自分らしく働くためのポジティブ心理学



## ～看護師の幸せがここに～



### 1. 目的

看護師の心のケアをとおり、しなやかで、へこたれない自分を育て、自分らしく人と関わり働くことができる

### 2. 目標：

- ・ポジティブ心理学を活かして、看護職が困難を乗り越え、成長できる方法を知る
- ・ポジティブ心理学の3つの概念と技法を知る  
(自分の思い込みに気づき、ありのままの自分を受けとめ、自分に思いやりをもつための方法)
- ・ポジティブ感情を高め、看護実践に活かすことで、より質の高いケアの提供につながる

【講師】 埼玉県立大学保健医療福祉看護学科 精神看護学 教授 秋山 美紀

【日時】 令和4年 9月17日(土) 9:30~12:30

【場所】 Web研修となります

【申込期間】 令和4年8月10日(水)~8月16日(木) 16:00 ※時間厳守

【申込み】 下記のURLより回答フォームにてお申し込みください

URL <https://forms.office.com/r/e81aiSgbvq>

# 災害研修

## 第1日目 病院内での災害時のケア

## 第2日目 災害拠点病院の役割とリーダーシップ

### 【目的】

1. 災害時の備えについて理解できる
2. 災害時の対応がわかる
3. 災害拠点病院の機能がわかる
4. 災害看護に必要な知識・技術を習得し実践で活用する力を養う

### 【目標：基礎知識】

1. 災害時に迅速かつ適切な対応ができる
2. 危機管理体制と役割が理解できる
3. 医療従事者自身と在院者の安全を確保するための方法がわかる
4. 看護師の役割が説明できる(病棟リーダー・スタッフ・外来看護師)
5. 災害対策本部の役割が言える
6. 発災後の災害対策本部への報告内容が言える
7. 発災後の部署における必要な役割分担が言える
8. 災害時のメンタルヘルスケアのポイントが言える



\* 2日間の連続研修です。

【目標：知識の応用】

1. 自部署で災害に備えた準備に必要なことを抽出できる
2. 部署で被災した場合の初動がイメージできる
3. 発災後に自部署で必要な災害対策本部への報告内容が言える
4. 発災後に自部署で必要な役割分担が言える

【目標：技術】

1. 研修受講後、部署のアクションカード作成・見直しができる
2. 研修受講後、部署の災害訓練時にアクションカードを使い行動できる
3. 部署に適したアクションカードの修正ができる
4. 研修後、部署の災害訓練時にアクションカードなど、院内の災害時対応指針に従い発災状況に応じた災害時の役割分担ができる

【目標：態度】

静穏期の準備の必要性を他者と共有する姿勢を示す

【講師】

県立中央病院	災害医療センター長	馬越 健介
県立中央病院	救急看護認定看護師	山下さつき・矢野奈美
		山崎誠
県立中央病院	集中ケア認定看護師	中村京子



【日時】令和4年 12月8日（木）・12月9日（金）10:00～16:30

【場所】愛媛県立中央病院 講堂

【申込期間】10月25日（火）～11月2日（水）16:00 ※時間厳守

【申込み】下記のURLより回答フォームにてお申し込みください

URL <https://forms.office.com/r/dug7KvDNyy>

# 感染予防対策

## 3密「密集・密閉・密接」回避

研修に参加される方は、感染予防行動にご協力をお願いいたします。

### 【接触感染防止策】

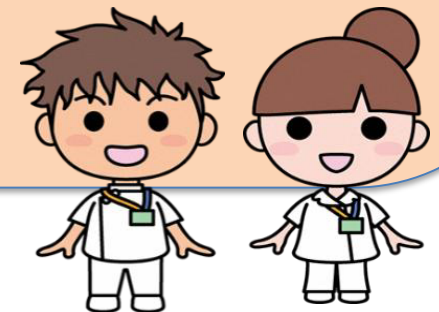
- ・こまめな擦式手指消毒をお願いいたします
- ・ご自身の体調管理をお願いいたします
- ・研修前体調管理表で確認いたします

### 【飛沫感染防止対策】

- ・マスク着用を遵守をお願いいたします
- ・食事時は集団にならず、話す時はマスク着用をお願いいたします
- ・各自前向いて着席して静かに食事をしましょう

黙食

研修前に体調不良があれば早めのご連絡をお願いします。



# 個人情報取り扱いについて

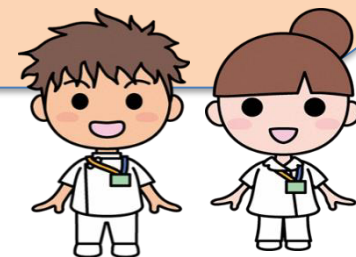
提供された個人情報は、同意を得た範囲内、および、管理業務の目的以外には使用いたしません。

業務上必要に応じて取得した個人情報は、責任をもって安全に蓄積・保管し、第三者に譲渡および提供することは決してありません。

研修の様子は、予告・許諾なく、写真・ビデオ撮影・ストリーミング配信する可能性があります。写真は、県公営企業管理局が関与するWebサイト等の広報手段、研修新聞等に許諾なく用いられる場合があります。また、講師が自身のWebサイト等の広報手段として研修に関する情報開示を行うこともあります。

マスメディアによる取材に対しても、許諾なく提供することがあります。お申し込みと同時に、諸条件についてはご承諾いただいているものとみなします。

上記の諸条件をよくお読みの上、参加申し込みをお願いいたします。







# 会場案内



車でお越しの際は、西立体駐車場の最上階にお停めください。研修会場は、左記の通りです。不明な点は、正面玄関を入った総合案内でご確認ください。

〒790-0024  
松山市春日町83番地  
愛媛県立中央病院  
研修担当看護長  
嶋屋順子



研修を受講される方は、**西立体駐車場**の最上階に駐車をお願いします

← 駐車場利用