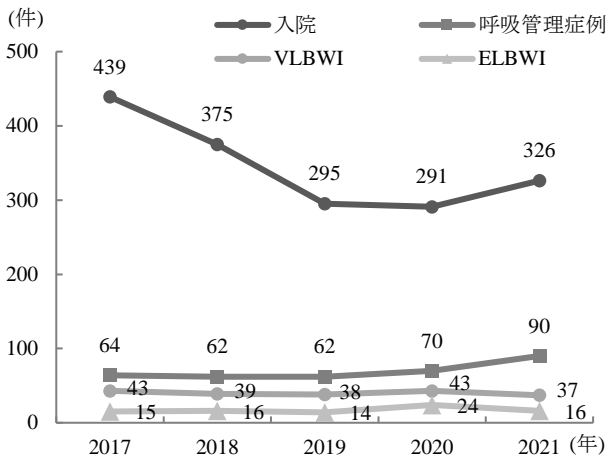
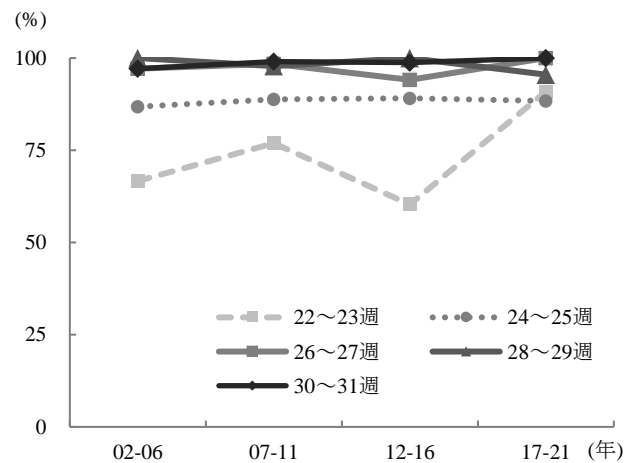


新生児内科:愛媛県立中央病院年報(2021年診療業務報告書)

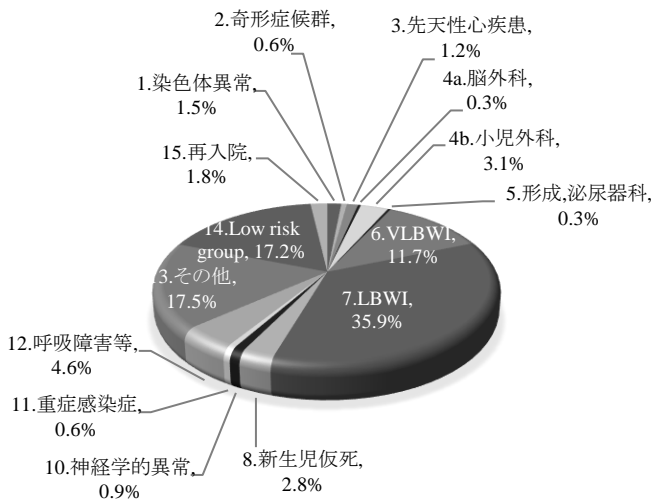
■ 入院数・呼吸管理症例数・極低出生体重児数の推移



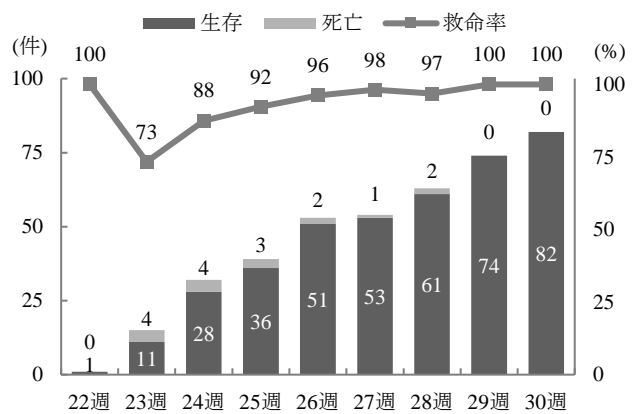
■ 早産児の在胎週数別救命率(先天異常も含む)の5年ごとの予後



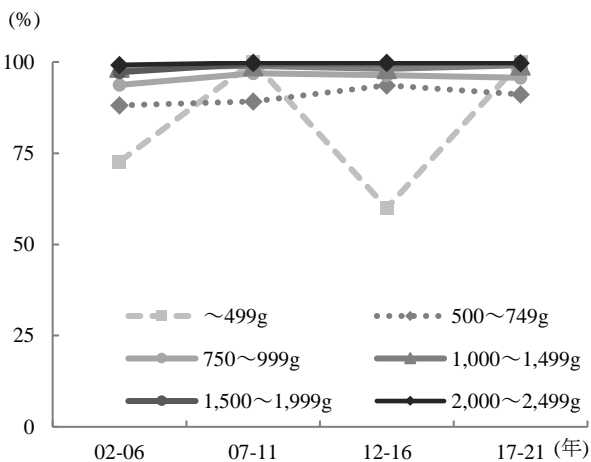
■ 入院児の категория分類:326例



■ 超早産児の在胎週数別症例数と22~30週の生命予後(過去10年)



■ 低出生体重児の体重別救命率(先天異常も含む)の5年ごとの予後



■ 診療実績

疾患名等	件数
入院総数	326
院内出生	285
院外出生	41
死亡症例	3
超低出生体重児:ELBWI	16
極低出生体重児:ELBWIも含む	37
低出生体重児:VLBWIも含む	155
先天性心疾患	4
新生児仮死	9
染色体異常	5
奇形症候群	2
小児外科・脳外科疾患	11
形成外科・泌尿器疾患	1
手術症例	16
呼吸管理症例	90
新生児搬送数:あいあい号出動回数	41