

愛媛県立新居浜病院ニュース

平成26年1月号 vol.23

1月号目次

P1

- 新年のご挨拶
- 交流会の開催について

P2

- 新任医師紹介

P3

- 6病棟紹介

P4

- 検査部紹介

P5

- イベント紹介等

P6

- 外来各科診療予定表



新年のご挨拶



明けましておめでとうございます。

本年も県立新居浜病院をよろしく願い申し上げます。

平成25年は政治も大きく変わり、自民党政権下でデフレ脱却のためのアベノミクス政策が推し進められ、少しずつ明るい兆しが差し込んできているのでしょうか？

医療制度に目を向けますと、今後急速に進んでいく少子高齢化に向けて大きく変わろうとしています。病院の機能をいくつかに分類し、地域のニーズに合った医療を提供する体制整備の準備が始まろうとしています。当院もこれに合わせ、今後の東予地域が必要とする医療は何かを模索し、あるべき新居浜病院の姿を考えなければと思っております。

さて、当院は昨年1月、本院開設60年を迎えました。診療体制を充実させるべく頑張っておりますが、残念なことに本年1月より皮膚科の診療を縮小せざるを得なくなりました。当院を受診されている皆様には大変ご迷惑をおかけすることとなりますが、何卒ご理解賜りますようお願い申し上げます。なるべく早い時期に診療体制を元に戻すべく努力してまいります。まだまだ地方では医師の確保が大きな問題として横たわっておりますが、今後とも地域にとって必要とされる病院、安心・安全な医療を提供できる病院を目指し、職員一同日々努力を惜しまず頑張っております。

どうかこの一年、皆様が健康で健やかに過ごすことが出来ますようお祈り申し上げます。



愛媛県立新居浜病院
院長 酒井 堅

交流会の開催について(お知らせ)

『第7回地域医療連携交流会』を、次のとおり開催する予定です

詳細は別途お知らせいたしますので、御参加・御協力の程よろしくお祈りいたします。

- 1 日 時 平成26年1月30日(木) 午後7時～
- 2 場 所 リーガロイヤルホテル新居浜
- 3 内 容 講演会・懇談会



新任医師紹介

医師 **三好 徹 (みよし とおる)**



Q1 専門分野は？

A1 循環器内科

Q2 趣味・特技は？

A2 野球(大学時代は野球部でサードを守っていました。)
ゴルフ(いつも100を切れるかの瀬戸際です。)
ピアノ(子供のころですが、10年間続けていました。)

Q3 患者様に接する際、心がけていることは？

A3 循環器内科の専門的な内容に限定せず、日常での素朴な疑問、気がかりなこと等、お答えできることは真摯に対応しようと考えています。

Q4 ひと言どうぞ。

A4 25年9月まで愛媛県立中央病院で勤務し、10月1日より当院に異動となりました。
月曜日午後(第一週は除く)、火曜日の外来、また、金曜日にはカテーテル検査、ならびに治療を中心に診療にあたっています。
まだまだ微力ですがお困りの際はお声かけください。
人生初めての東予での生活にもようやく慣れ、週末は、車で東予探検をよくしています。
新居浜市は回り終えて、次は西条市、今治市、四国中央市にも足を延ばしているところです。

医師 **萩山 容子 (はぎやま ようこ)**



Q1 専門分野は？

A1 周産期医療・婦人科一般

Q2 医師になった理由は？

A2 多くの人とコミュニケーションをとりながら、人のためになる仕事をしたかったから。

Q3 趣味・特技は？

A3 旅行・ピアノ

Q4 患者様に接する際、心がけていることは？

A4 患者様の立場にたって、わかりやすい説明をすること。

Q5 ひと言どうぞ。

A5 初めての東予地区勤務なので、新居浜の名前、穴場スポットを探している最中です。
外来・入院患者様にとって、最適の医療を提供できるよう努力しますので、よろしくお願いいたします。



6 病棟・病棟紹介

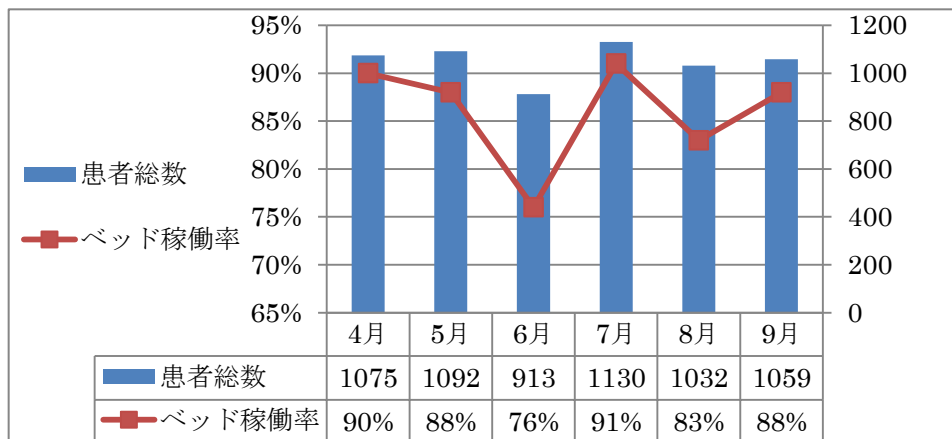
【6 病棟スタッフ】

- ◆ 医師：循環器内科 4名 心臓血管外科 3名 内科 5名
- ◆ 看護師：20名 ◆ 看護助手：3名 ◆ 看護秘書：1名

【主な診療内容】

- ◆ 循環器内科・心筋梗塞、狭心症、心不全などの疾患が多く、合併症を持つ患者様の治療を行っています。その為、心臓カテーテル検査や心筋シンチ、心臓エコーなどの検査のため入退院が激しく、更にICUやHCUからの転入が多く生命の危機状態にある患者様の治療を行っています。
- ◆ 心臓外科・開心術やステントグラフト手術、バリックス手術、血栓除去術などを行っており、心臓リハビリも充実しています。
- ◆ 内科・睡眠時無呼吸検査の短期入院が多く、肺疾患の患者様に対しては、化学療法や放射線治療法を行ったり、ターミナルケアを中心に行っています。他には、ペースメーカー植え込み術は、循環器内科や心臓血管外科で行っています。

《平成25年度 6病棟入院状況》



【病棟活動】

◆病棟の特徴

6病棟は、手術、検査が多く入退院が多い病棟です。1日に6～7人の入院がある曜日もあり、その上に救命救急センターからの転入があります。心臓カテーテルの翌日に退院する方も多いです。その反面、心不全を繰り返す患者様の再入院も多いです。25年度の4月から9月までの手術・検査の件数は、心臓外科（開心術）13件、ステンドグラフト16件、心臓外科での血栓除去術、ペースメーカー植え込み術、バリックス手術は計20件、内科のペースメーカー植え込み術8件、ジェネレーター交換術5件、PSG（睡眠時無呼吸検査）39件、心臓カテーテル検査、治療167件です。

◆チーム医療

6病棟は、毎週月曜日は心臓外科のカンファレンスと回診（医師と看護師）・開心術の術前合同カンファレンス（医師、病棟看護師、手術室看護師、ICU看護師、ME）、毎週金曜日は心臓リハビリ回診を行っています。患者様には、最良の医療が提供できるようにスタッフ一同が協力して取り組んでいます。

みなさんこんにちは 県立新居浜病院

検査部 です。



当院検査部は、臨床検査技師13名と受付職員1名で業務を行っています。
正確な検査結果を迅速に報告できるようにつとめています。患者様との接触が少なくなじみのない方も多いとは思いますが、受付には季節を感じるディスプレイをしたり、小児の検査が多い脳波室にはキャラクターの飾りつけをしたりするなど親しみやすい環境づくりをしています。
また、各種委員会に所属し他部署との連携をはかり、チーム医療にも参画しています。

血液検査

検査のお仕事

末梢血検査:貧血の程度や血液疾患の有無を調べます。

生化学検査:肝臓、腎臓、膵臓、甲状腺などの働きが正常かどうかを調べます。

免疫検査:ウイルス抗原・抗体や、梅毒などの感染症関連検査を行います。

輸血検査:血液型や、輸血する血液が適合するかどうかを調べます。

一般検査

尿中のタンパクや糖、血液、細胞などの成分を調べます。

微生物検査

検査材料の中の微生物の種類や、薬剤の効果などを調べます。

インフルエンザウイルスなどの迅速検査を行います。

病理検査

手術や内視鏡で採取された組織や細胞に癌などの異常細胞がないか調べます。

生理検査

心電図・脳波・肺機能・睡眠時無呼吸検査・聴力検査・超音波検査など。



うがい・手洗いで寒い季節をのりきりましょう！

イベント報告等

地域行事(10月16日～18日)



今年も地元の本郷太鼓台・本郷子供太鼓台が来てくれました。

絵画・俳画



ボランティアのみなさまによりまして、絵画と俳画を展示していただいています。

観葉植物



また、同様に縁起物の南天等、観葉植物の展示もしていただいています。

発行元 愛媛県立新居浜病院 地域医療連携室 〒792-0042 愛媛県新居浜市本郷3丁目1-1

ホームページアドレス <http://www.eph.pref.ehime.jp/epnh/> TEL 0897-43-6161(代表)